

# MICE

Sitzungen,  
Prämien,  
Kongresse und  
Ausstellungen



[www.palencia-turismo.com](http://www.palencia-turismo.com)

# PALENCIA

[www.turismo.aytopalencia.es](http://www.turismo.aytopalencia.es)  
Kontakt [turismo@aytopalencia.es](mailto:turismo@aytopalencia.es)



# Warum Palencia ?

Ein Ort für alle Arten von Sitzungen



VERBINDUNG



RÄUME



NATUR  
EINZIGARTIGES ERBE  
EINWOHNERFREUNDLICHE,  
RUHIGE, SICHERE STADT



DIENSTLEISTUNGEN



Übernachtung



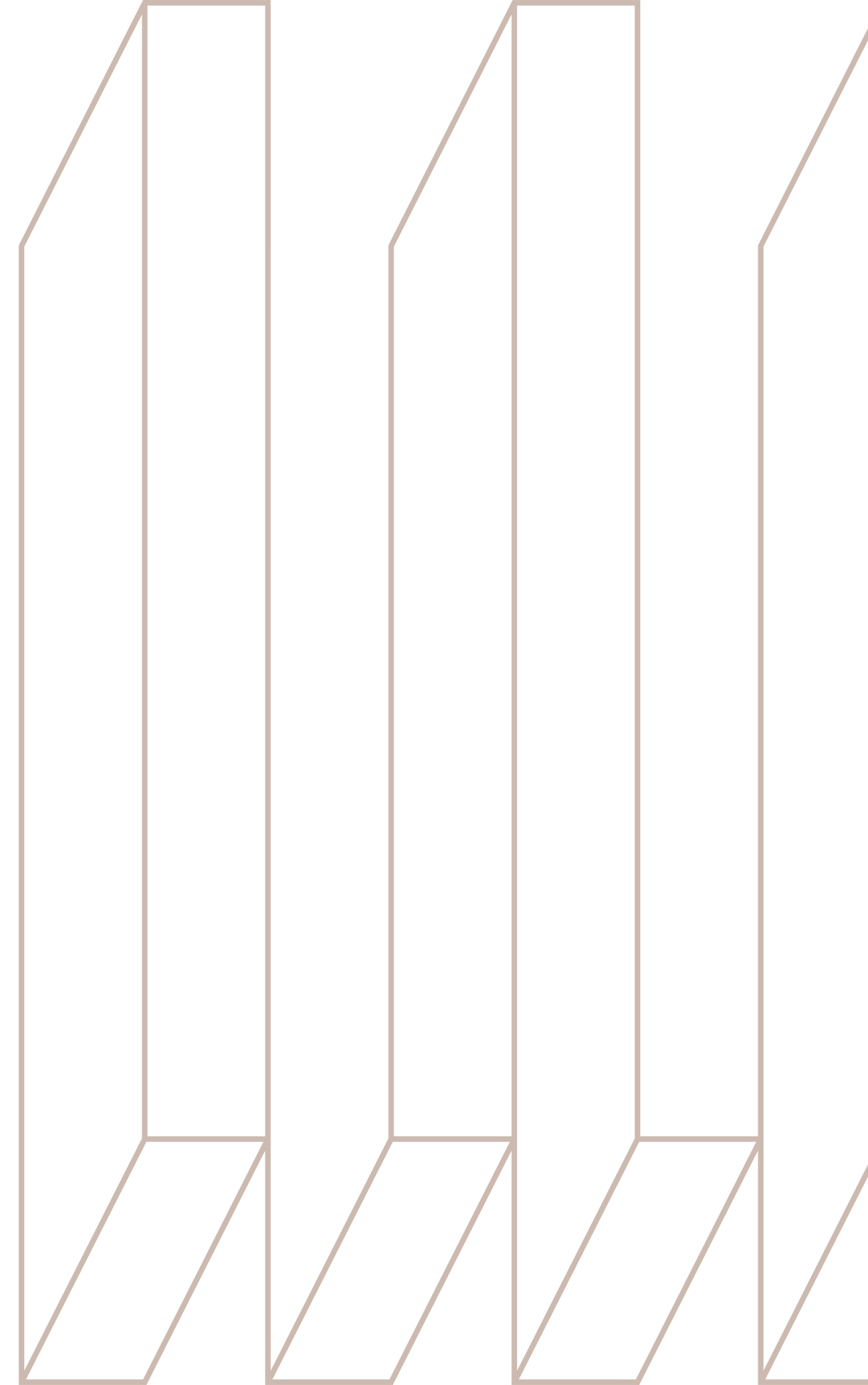
Lieferanten für  
Veranstaltungen



Transport



Restauration

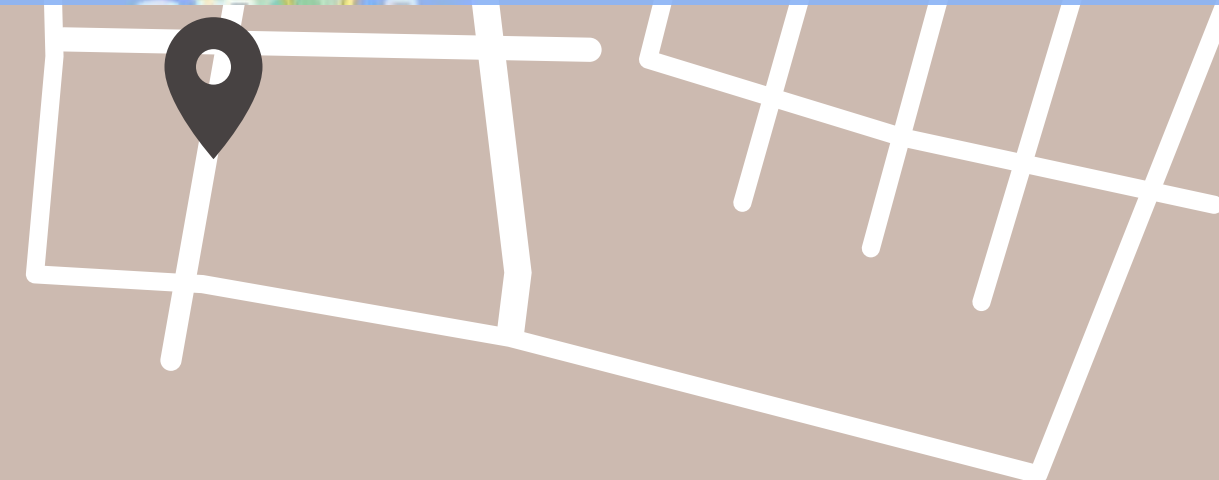


# 1 VERBINDUNG

Lage: 47 Minuten vom Flughafen Valladolid über die A62, 1 Stunde 15 Minuten von Madrid mit dem Schnellzug entfernt.

Palencia ist eine gemutliche und freundliche Stadt mit einem grossen Angebot an Kultur, Freizeit und Gastronomie das ganze Jahr über.

Palencia befindet sich in einer äußerst wunderbaren Lage mit einem sehr guten und modernen Strassen- und Schienennetz





# 2 RÄUME

**Verschiedene kreative Standorte für Ihre Events, zum Beispiel ein ehemaliges Gefängnis, das komplett um italienischen Stil als Theater oder auch als multisensorisches Museum renoviert wurde. Palencia ist speziell.**





LECRAC – Ehemaliges Gefängnis 139 Personen







SCHAUSPIELHAUS 430 Personen





Parkettsitze 155 Personen





MUSEO DEL AGUA (Wassermuseum) 211 Personen





# + RÄUME



Stierkampfarena 9882 Personen



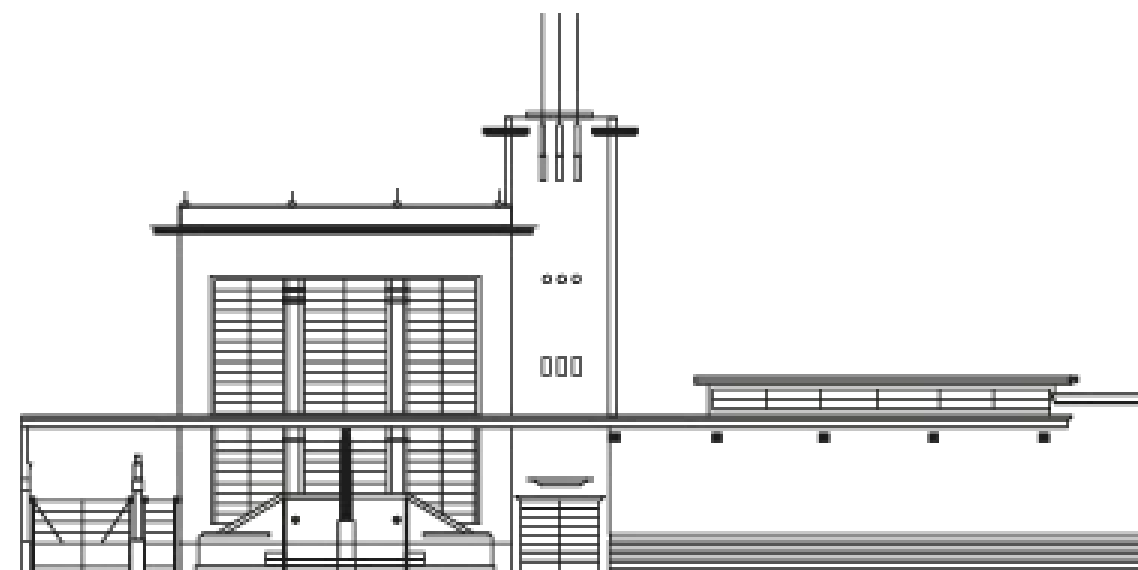
Fußballarena 8.100 Personen



SCHAUSPIELHAUS ORTEGA 684 Personen



Kulturzentrum FUNDOS FORUM 407 Personen



STIFTUNG DIAZ CANEJA 160 Personen



A scenic view of a tree-lined path in autumn. The path is paved and covered with fallen yellow leaves. On either side of the path are tall, mature trees with dense foliage in shades of green and yellow. In the background, a large stone building with Gothic-style arches is visible. Several wooden benches are placed along the path. The overall atmosphere is peaceful and serene.

3

NATUR  
EINZIGARTIGES ERBE  
EINWOHNERFREUNDLICH  
RUHIG





# Palencia

## KARTENLEGENDE

### UNVERZICHTBARE BESUCHE

1. CALLE MAYOR
2. KATHEDRALE
3. STATUE „CRISTO DEL OTERO“
4. KIRCHE SAN MIGUEL
5. KASTILISCHER KANAL
6. WALDLAND „EL VIEJO“
7. PARK „HUERTA DE GUADIÁN“
8. STIFTUNG DIAZ CANEJA
9. DIÖZESANMUSEUM

### NICHT RELIGIÖSE DENKMÄLER

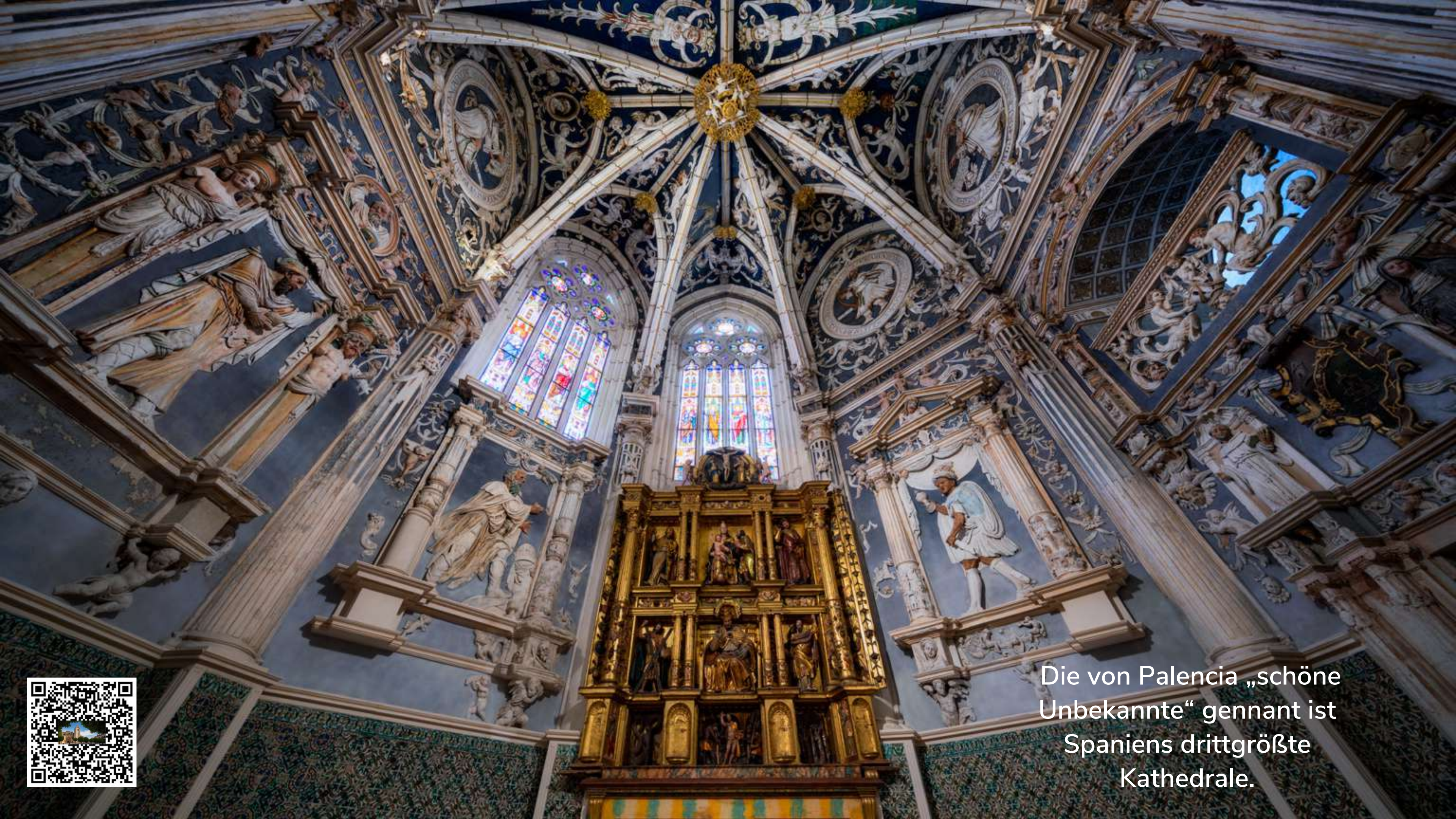
10. HAUPTBANHOF
11. POSTGEBÄUDE
12. GEBÄUDE „AGUSTINAS CANÓNICAS“
13. GEBÄUDE VON HERREN GARCÍA GERMÁN
14. PALAST „CASA JUNCO“
15. PLAZA MAYOR UND RATHAUS
16. SCHULE „VILLANDRANDE“
17. RECHNUNGSHOF KASTILIEN UND LEON
18. FREMDENVERKEHRSAMT
19. MARKTPLATZ
20. PROVINZIELLES RATS GEBÄUDE
21. THEATER „PRINCIPAL“
22. CASINO VON PALENCIA
23. STADTMUSEUM
24. BRÜCKE „PUENTE MAYOR“
25. BRÜCKE „PUENTECILLAS“
26. WASSERMUSEUM
27. INFORMATIONSZENTRUM ÜBER VICTORIO MACHO

### RELIGIÖSE DENKMÄLER

28. KLOSTER SAN PABLO
29. KLOSTER LA PIEDAD
30. KIRCHE SANTA MARINA
31. GEBÄUDE „HOSPITAL DE SAN BERNABÉ“
32. KLOSTER AGUSTINAS RECOLETAS
33. KIRCHE SAN AGUSTÍN
34. KIRCHE SAN FRANCISCO
35. KIRCHE LA SOLEDAD
36. KLOSTER LAS CLARAS
37. KIRCHE SAN LÁZARO
38. KIRCHE LA SEÑORA DE LA CALLE
39. KIRCHE SAN BERNARDO
40. KAPELLE STA M. DEL OTERO
41. KAPELLE SANTO TORIBIO
42. KIRCHE SAN JUAN. INFORMATIONSZENTRUM ÜBER ROMANISCHE ART

m MUSEUM   
 P PARKPLATZ   
 i INFORMATIONSZENTRUM   
 T TAXI





Die von Palencia „schöne  
Unbekannte“ genannt ist  
Spaniens drittgrößte  
Kathedrale.







## *Tauchen Sie*

sich in den  
Kastilischen Kanal und  
die grünste Stadt  
Spaniens ein



## *Entdecken Sie*

den wichtigsten  
Punkt der  
romanischen  
Route



## *Geniessen Sie*

die beste Aussicht  
auf die Stadt vom  
„Cristo del Otero“:  
die höchste  
Christusstatue in  
Spanien

Erleben Sie eine einzigartige Erfahrung in Palencia



# 4 DIENSTLEISTUNGEN



ÜBERNACHTUNG



LIEFERANTEN  
FÜR VERANSTALTUNGEN



TRANSPORT



RESTAURATION





# 364 Zimmer

in einer gemütlichen Stadt ohne zu weite Entfernungen





# HOTELS

 Meetingsräume

 Zimmer

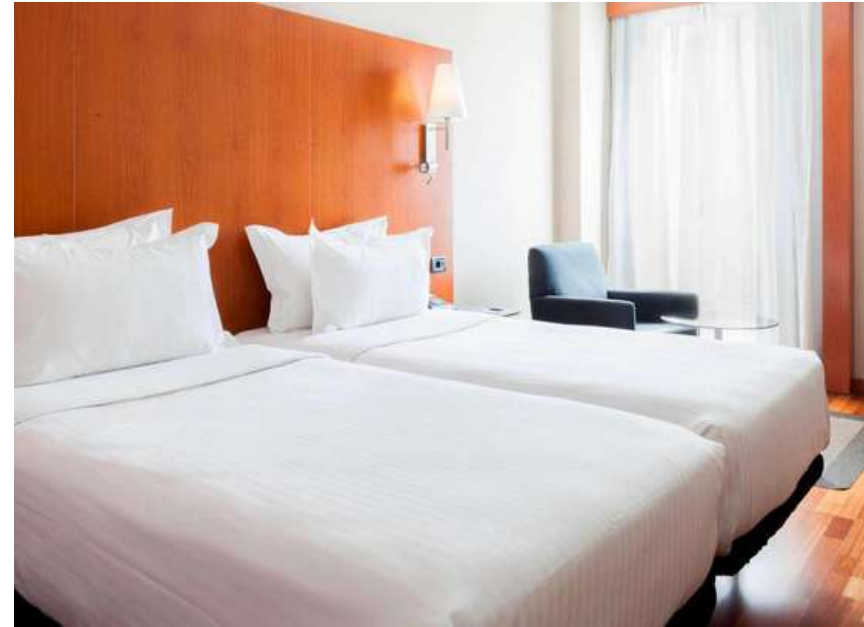
## Dienstleistungen in Palencia



Hotel Castilla Vieja \*\*\*\*

 69 Zimmer

 350 Personen



AC Hotel Palencia by Marriott \*\*\*\*


 65 Zimmer

 24 Personen



Sercotel Rey Sancho \*\*\*\*

 93 Zimmer

 770 Pesonen





# HOTELS

## Dienstleistungen in Palencia



Eurostars Diana Palace\*\*\*\*



65 Zimmer



30 Personen



Hotel Palacio Congressos \*\*\*



48 Zimmer



200 Personen



Hotel Don Rodrigo \*\*\*



27 Zimmer



30 Personen







H | CV  
HOTEL  
CASTILLA  
VIEJA







**HOTEL  
DON RODRIGO**



*Hotel Don Rodrigo*

\*\*\*







AUDIOVISUELLE PRODUKTION  
TECHNISCHE UNTERSTÜTZUNG FÜR VERANSTALTUNGEN  
LIEFERANTEN FÜR VERANSTALTUNGEN







**Kapazität von 60 Personen**



Sehen, erleben und  
geniessen Sie Palencia und  
seine Umgebung





**AJO DE SOPAS**



**Kapazität von 40 Personen**





## la encina

Das einzige Kartoffelomelett das viermal die Auszeichnung bei der spanischen „Meisterschaft Tortilla de Patatas“ gewonnen hat. Kartoffeln aus La Ojeda von Palencia, ein bisschen Zwiebel aus Palenzuela, extra natives Olivenöl, reichlich Eier, eine Prise Salz und die Pfanne von Oma... Ein Fest für die Sinne!



# pepes

RESTAURANTE



uce em na rede romano e Iperator Ellenitas



PONTE VECCHIO

**Kapazität von 90 Personen**

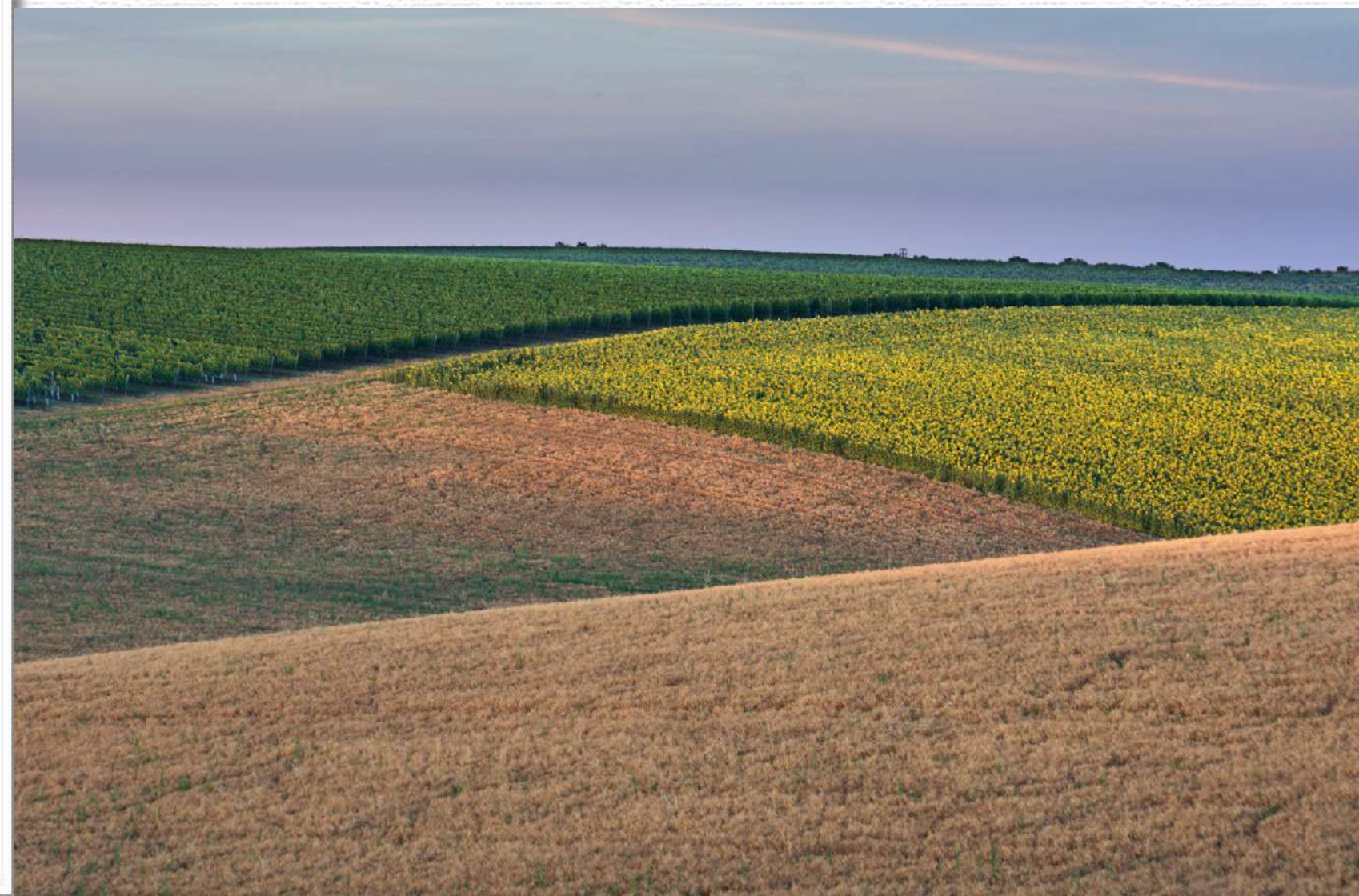




**In der Nähe  
von der  
Stadt**

**PALENCIA**

**Der Weg durch die  
Landschaften wird  
eine besondere  
Erfahrung für Sie.**





Das Hotel-Restaurant Estrella del Bajo Carrión ist ein besonders beliebtes Gastgewerbe, eine einzigartige Erfahrung in Palencia



# Estrella del Bajo Carrión



Kapazität von 170 Personen





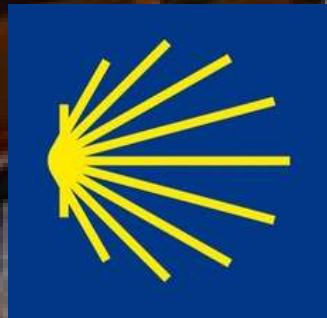


Finca  
El Cercado

Landhaus Finca El Cercado







**Camino  
de  
Santiago**

Itinerario Cultural Europeo



*Doña Mayor*  
ECO-HOTEL





LA FÁBRICA  
DEL CANAL







San  
Zoilo





Der Charme einer Stadt, der Ihnen einen ruhigen und eleganten Lebensstil vermittelt, eine Stadt von wichtigen Königen und ein Ort an der die erste Universität Spaniens entstanden ist...

"AGUADORA"  
EXCMO. AYUNTAMIENTO  
PALENCIA 1999



AYUNTAMIENTO  
Concejalía de Cultura, Turismo y Fiestas